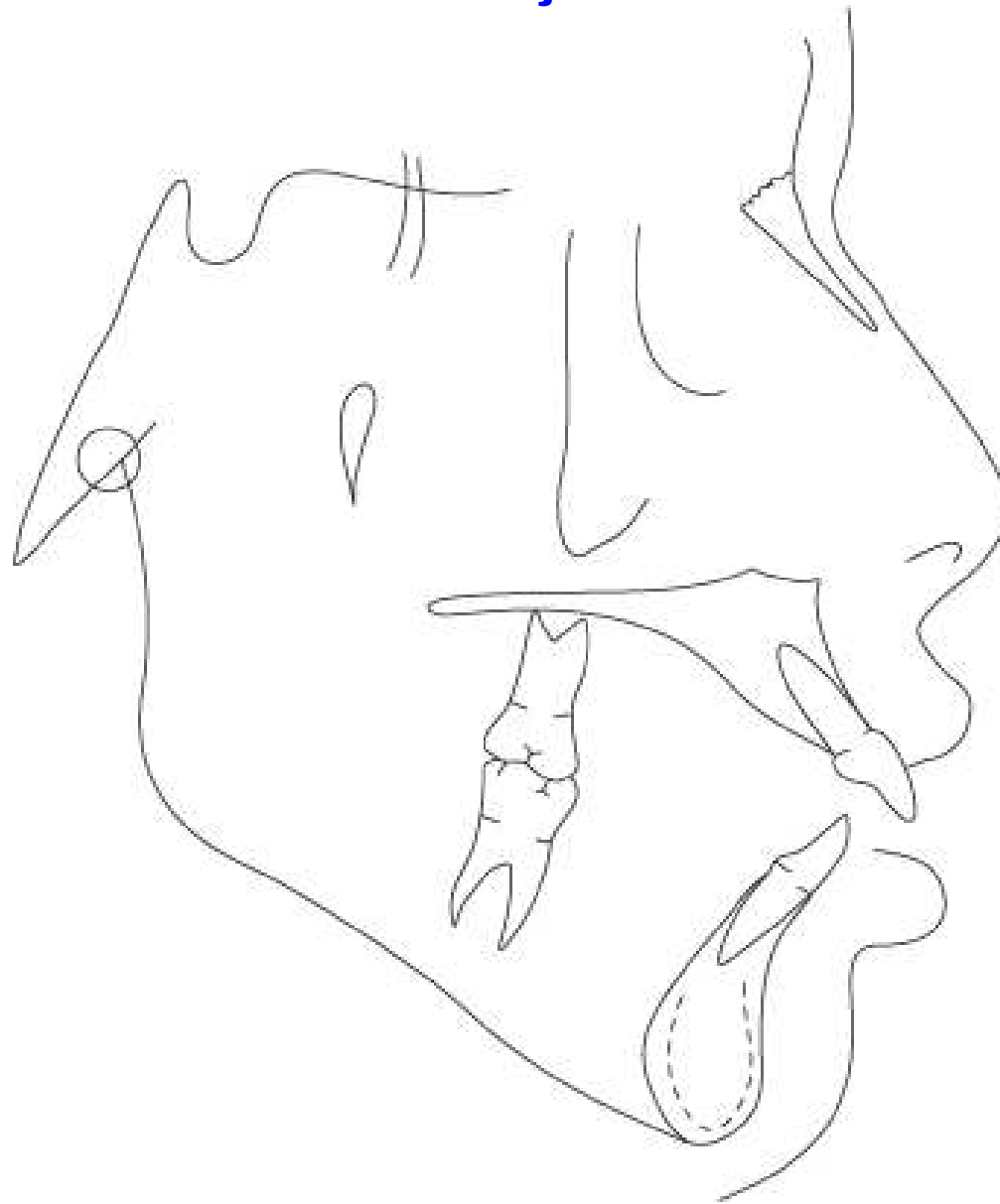
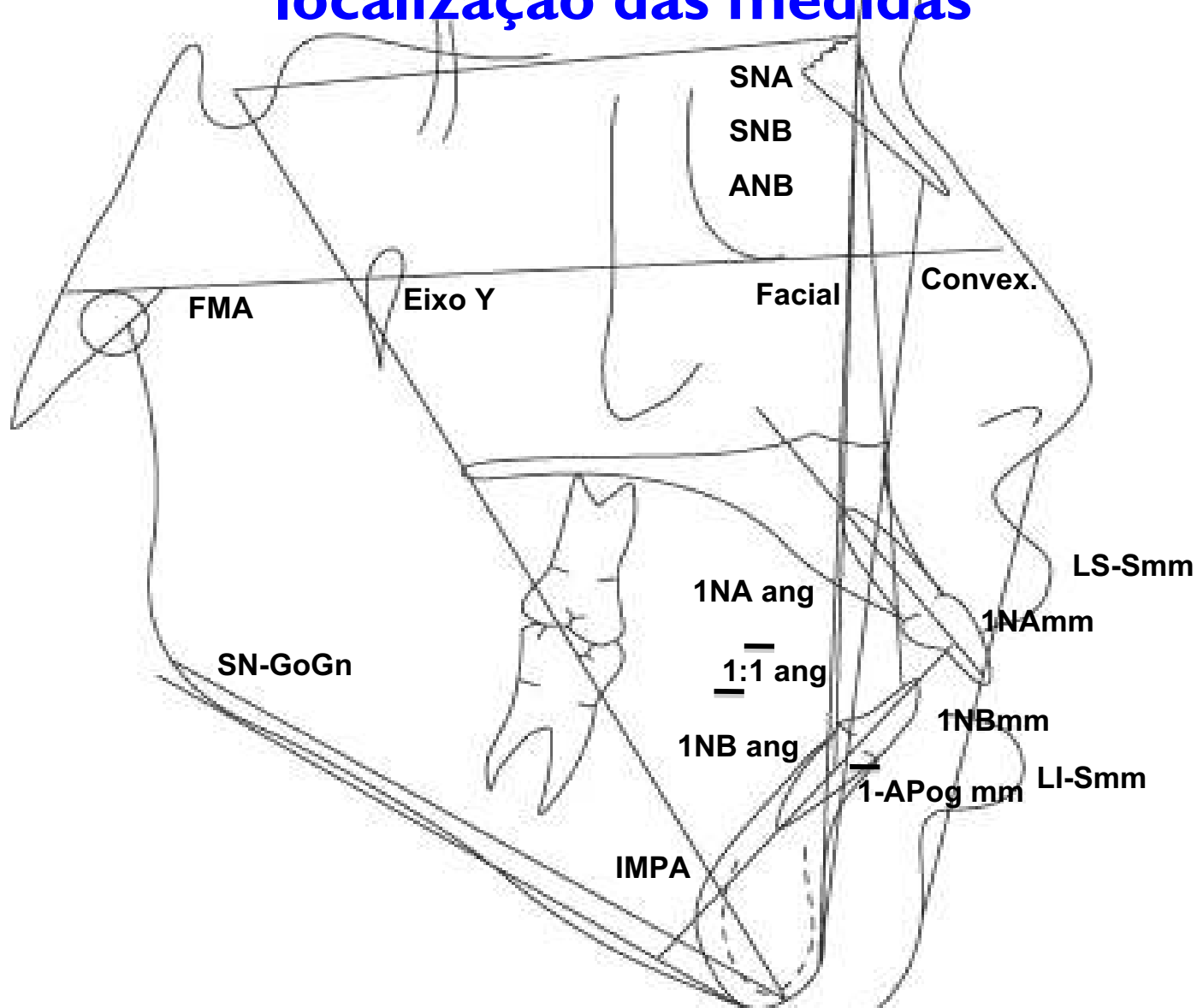


Modelo de Traçado Cefalométrico



Traçado de linhas e orientação para localização das medidas



OBS: 1 - Atenção para a extensão das linhas. Não precisam ser muito longas.

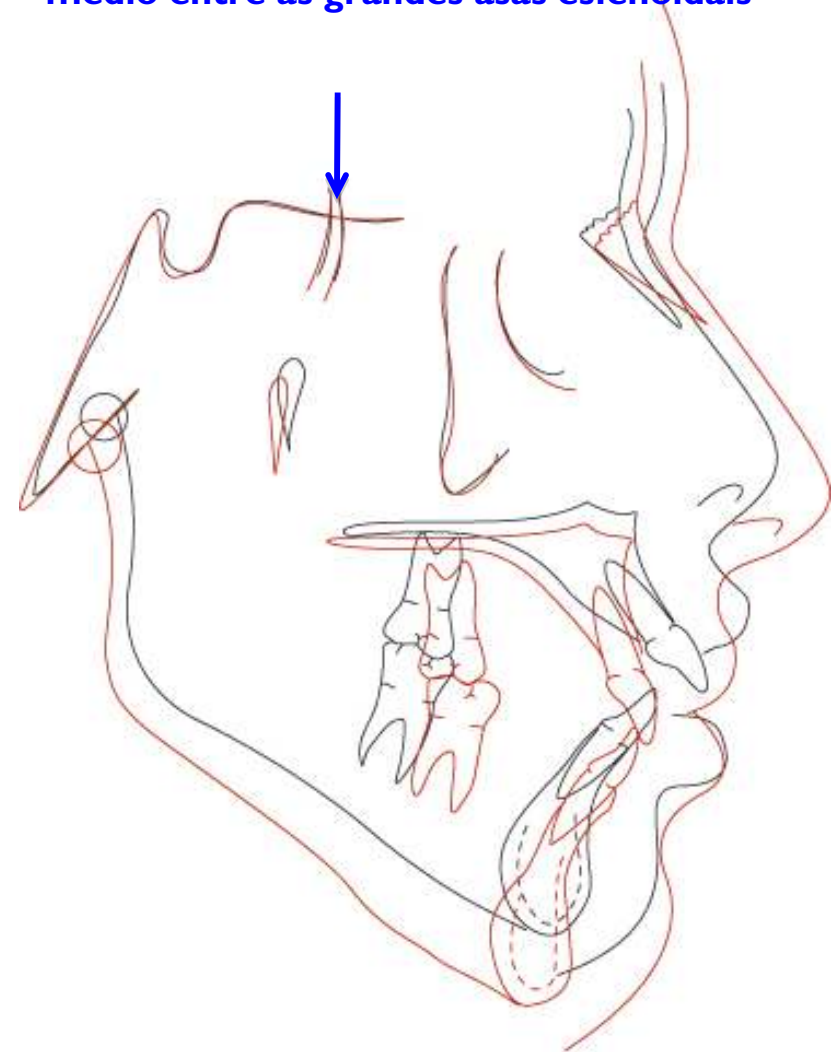
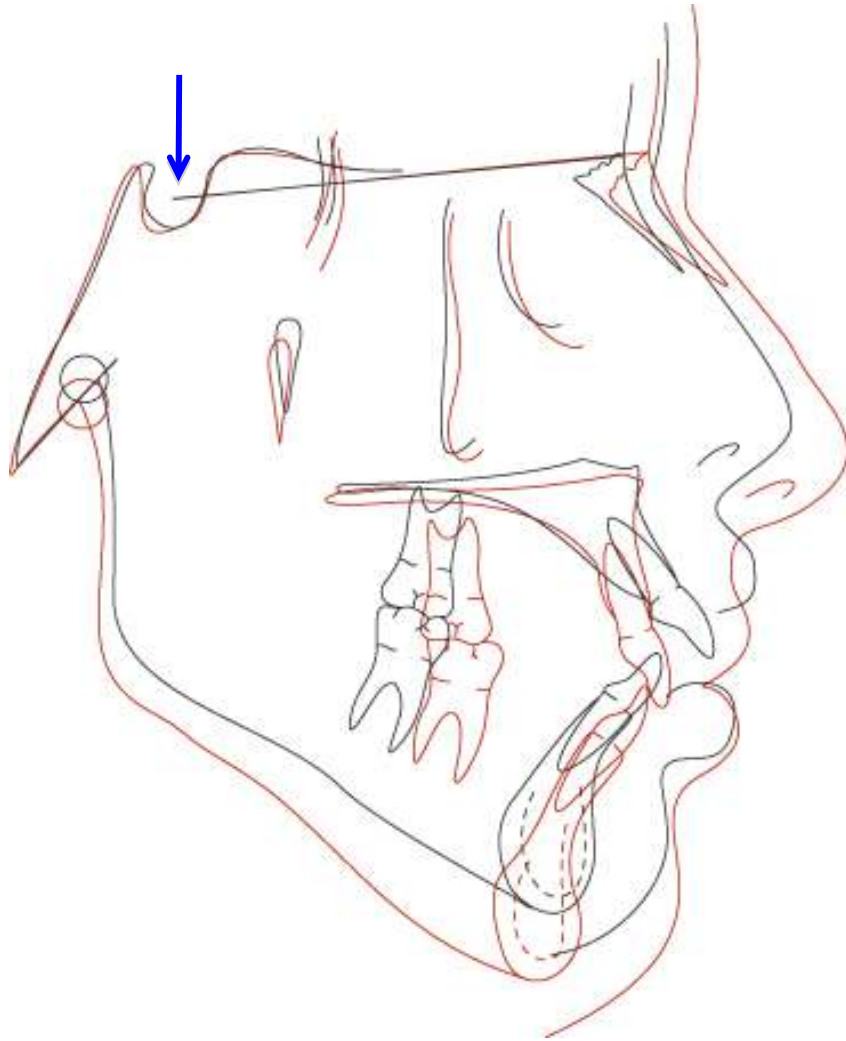
2 - Obedecer o local determinado acima para a colocação das medidas.

3 - Todas as linhas e números devem ser em preto, mesmo nos traçados de re-estudo (azul), final (vermelho) ou de contenção (verde).

Sobreposição Total

Sela-Násio, com registro em Sela ou

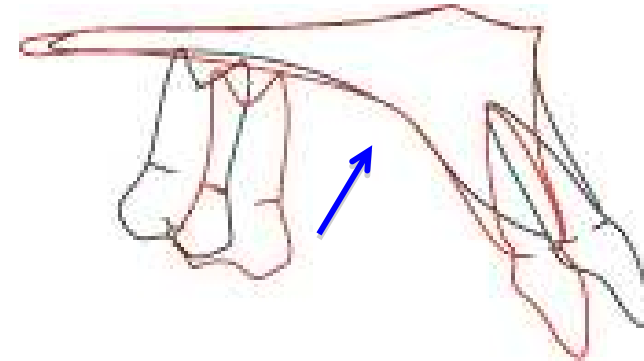
Plano do esfenóide, com registro no ponto médio entre as grandes asas esfenoidais



Sobreposições Parciais

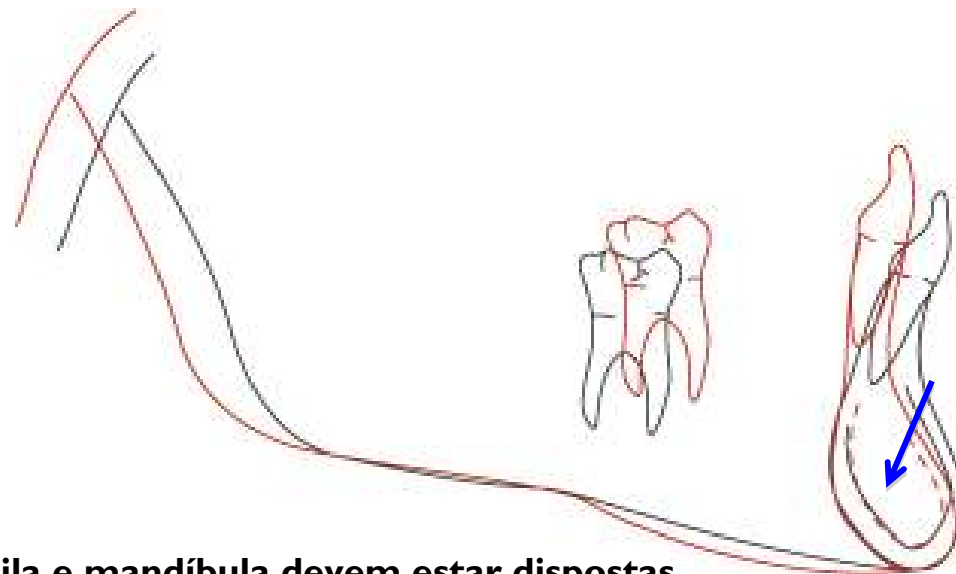
Maxila

Maiores aproximação das estruturas ósseas maxilares, com registro a curvatura palatina



Mandíbula

Melhor sobreposição no limite inferior da cortical do corpo mandibular, com registro na cortex interna da sínfise



OBS: As sobreposições da maxila e mandíbula devem estar dispostas numa única folha, conforme o modelo.

Sobreposições Parciais

Mandíbula - outra opção

Para os casos de grande remodelação no corpo mandibular, sobrepor sobre a linha Mento - ponto mais inferior do corpo mandibular , próximo ao ângulo goniaco, com registro na cortex interna da sínfise

